

# Quiosque Modulu Table

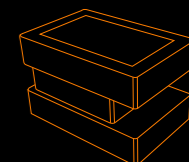
PATENTE - DESENHO/MODELO NACIONAL Nº 2034

## Especificações

Bem-vindo à **PARTTEAM**  
Quiosques Multimédia Partteam | Touch... the sky



Touch...The Sky



# Modulu Table

A Mesa interactiva para o futuro

Características técnicas  
Modelo Modulu Table

Medidas: A750 x L1200 x P800  
Peso: aprox. 80 Kg.

O modelo Modulu Table foi desenhado para ser usado em interiores.

Pode ser produzido em aço lacado, MDF lacado ou em aço inoxidável com espessuras de 1,5 mm a 2,5 mm. Os quiosques lacados podem ser pintados em qualquer cor RAL.

Este quiosque foi desenvolvido para suportar as novas tecnologias que o Strong Integra. Estamos a falar de um fantástico display interactivo multi-touch de 42" que funciona como uma mesa virtual.

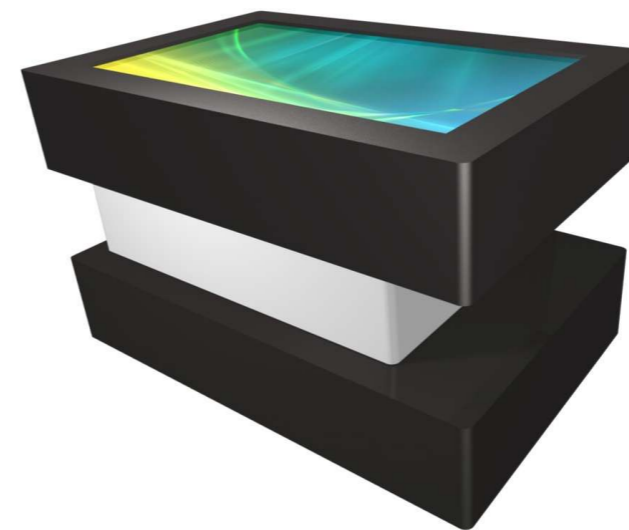
Podemos ver fotos, aumentar, diminuir, mover, inserir uma pen drive, copiar ficheiros etc. Um sem número de funções que podemos fazer com um grupo de amigos reunidos nesta mesa do futuro.

Ao nível da segurança o quiosque dispõe também de fechaduras que permitem apenas a abertura das portas por profissionais responsáveis.

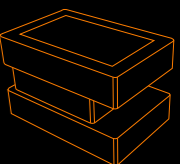
O quadro eléctrico instalado no interior do quiosque inclui interruptor geral, diferencial e uma base para 3 tomadas de corrente.

A fixação ao solo é feita através de uma peça (chumbadouro/sapata) que, depois de fixada ao solo, permite a sustentação do quiosque.

O Modulu Table pode ser equipado com um computador Atom, 160gb de disco duro, 1 Gb de memória Ram, placa de rede 10/100Mb, placa gráfica de 128mb expansível a 512 e Windows 7 Starter.

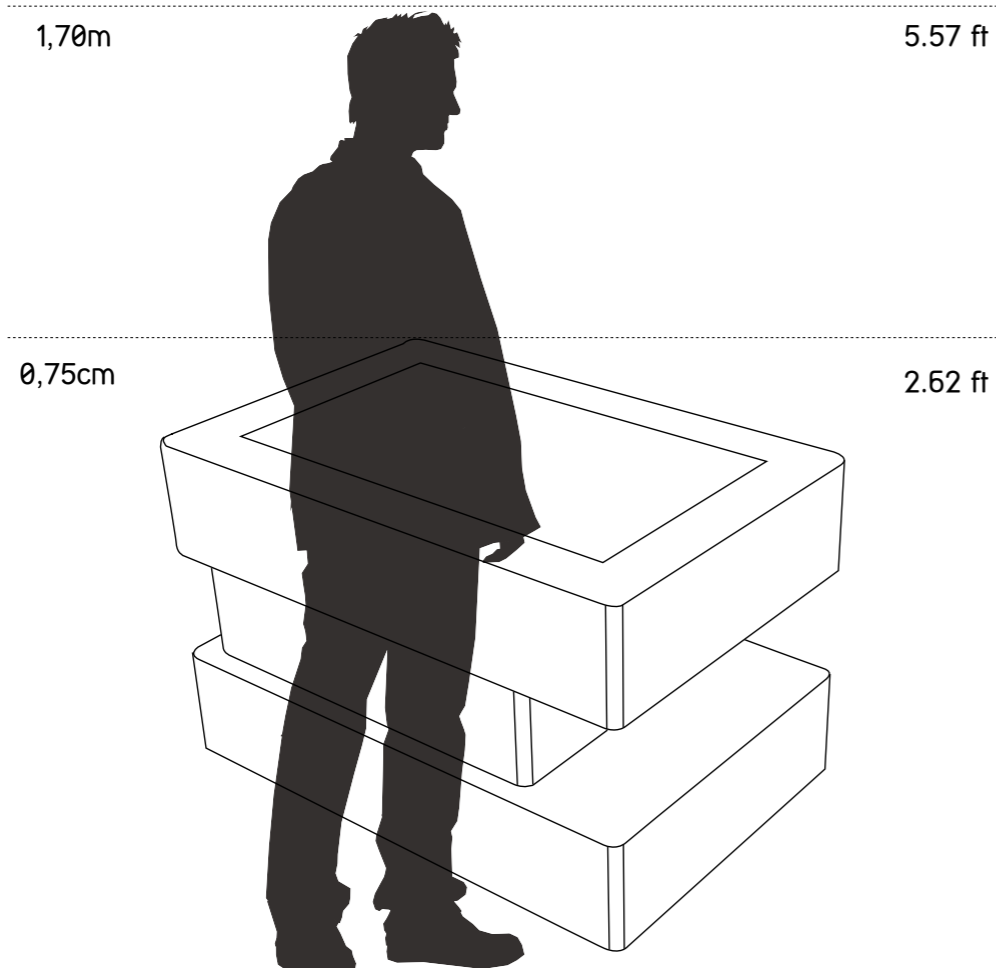


PATENTE - DESENHO/MODELO NACIONAL Nº 2034



# Modulu Table

Comparação espacial e características gerais



## Tipo

Interior

## Materiais

Aço Lacado

Inox

MDF

## Opções

Webcam

Impressora Recibos

Leitor de Cartões

Teclado antivandálico

Scanner Código Barras

Telefone Handset

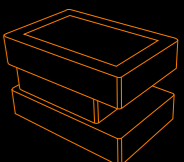
Moedeiro

Leitor de Notas

Software Ykiosk

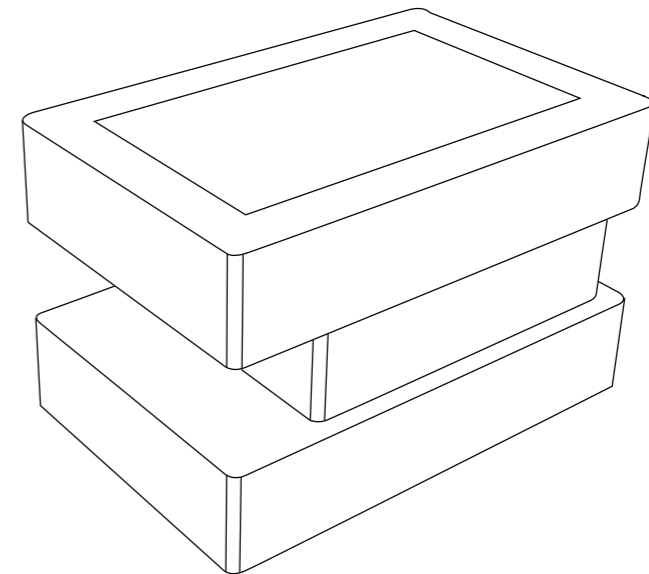
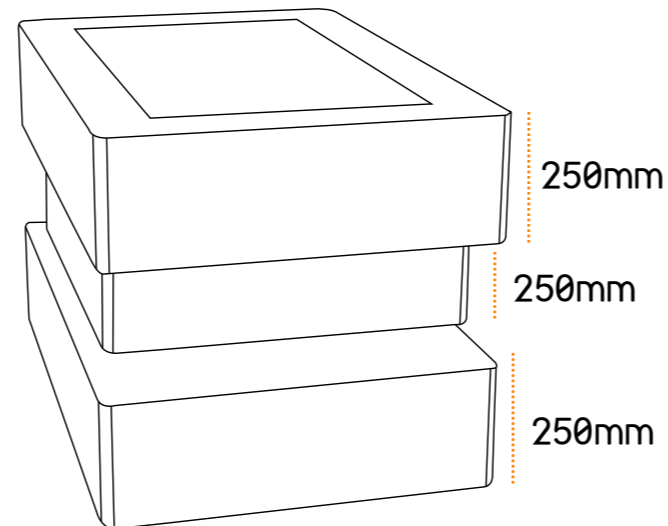
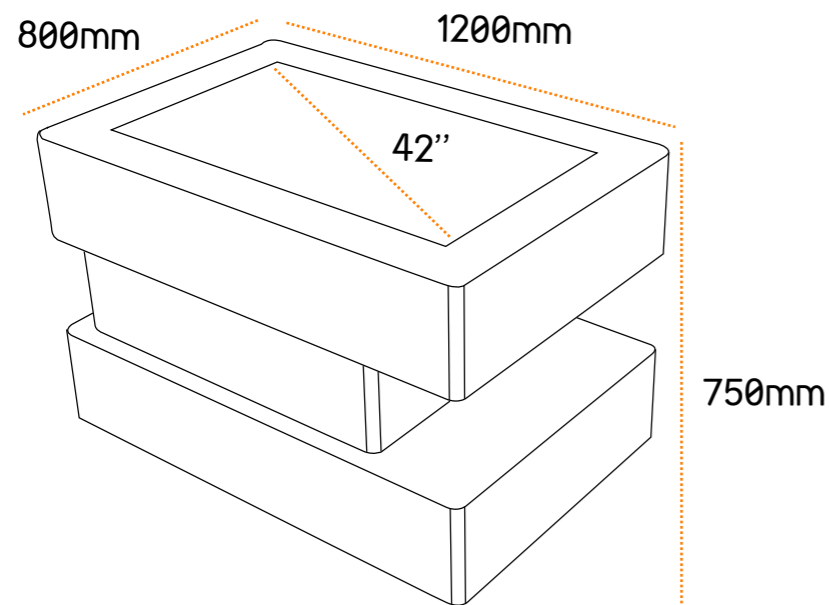
(Outras opções disponíveis mediante consulta)

Modulu Table  
Comparação espacial e características gerais



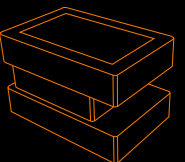
# Modulu Table

Dimensões do quiosque



Modulu Table

Dimensões do quiosque



# Modulu Table

Características Técnicas

---

## Dimensões

- Display de 42" (resolução: 1280x 1024 Pixeis)
- A750 L1200 P800

## Peso

80 kg

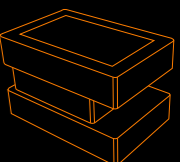
## Configuração:

- A mesa interactiva para o futuro
- Aço Inox AISI304 ou aço lacado (Cores RAL)
- Chapa de 1,5mm/2mm
- Display de 42"
- Colunas de som integradas

## Opcional

- Displays de 32" a 55"
- Computador Atom ou Dual Core
- Microsoft Windows 7 Professional
- Ykiosk software
- Teclado anti-vandálico
- Touch screen (SAW - antivandálico)
- Wireless - WLAN
- Bluetooth
- Webcam

• Alterando a dimensão do quiosque podem ser integrados vários componentes tais como: impressoras de tickets, moedeiros, noteiros, leitores de Cartões, teclados antivandálicos, sensores de proximidade, etc.



# Quiosques Multimédia Partteam | Touch... the sky

Este documento é fornecido unicamente para efeitos informativos. A informação apresentada está sujeita a alteração sem aviso prévio, dada a evolução constante do conteúdo.  
O GRUPO PARTTEAM não se responsabiliza por qualquer eventual erro ou omissão neste documento, baseada na informação que contém, como resultado da sua publicação.



GRUPO PARTTEAM PORTUGAL (M.S.N.F. Soluções Informáticas, Lda.) • Rua Nova de Nespereira, Pavilhão 10 • 4770 - 287 Lagoa • Vila Nova de Famalicão • Portugal  
Tel.: +351 252 378 589 • Tel.: +351 252 327 185 • Fax: +351 252 378 591  
[www.quiosques.com](http://www.quiosques.com) • [www.partteam.pt](http://www.partteam.pt) • [partteam@partteam.pt](mailto:partteam@partteam.pt)