

Quiosque SlimWXL

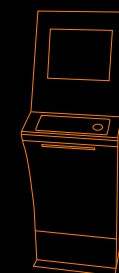
PATENTE - DESENHO/MODELO NACIONAL Nº 1629

Especificações

Bem-vindo à **PARTTEAM**
Quiosques Multimédia Partteam | Touch... the sky



Touch...The Sky



SlimWXL

Elevado Design e Funcionalidade

O modelo SlimWXL foi desenvolvido para uso em interiores para funcionar como quiosque stand up.

Pode ser produzido em aço lacado, MDF Lacado ou em aço inoxidável com espessuras de 1,5 mm a 2,5 mm. Os quiosques lacados podem ser pintados em qualquer cor RAL.

Os quiosques são equipados normalmente com monitor 17" tátil mas podem ser equipados com monitores de maiores dimensões, teclado antivandálico com trackball, leitor de cartões, webcam, moedeiro, impressora de tickets, telefone handset e outros periféricos. Este modelo pode ser equipado com monitor antivandálico.

Os locais onde são instalados o computador e o monitor estão protegidos com fechadura de segurança. Estes locais são facilmente acessíveis de forma a facilitar tarefas de manutenção. No interior do quiosque possuem base com três tomadas de corrente.

Na parte lateral do monitor incluem-se duas colunas de som e o quiosque possui também 2 sistemas de ventilação independentes para o monitor e para o PC.

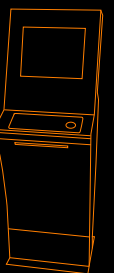
O SlimW pode ser equipado com um computador Atom, 160gb de disco duro, 1 Gb de memória Ram, placa de rede 10/100Mb, placa gráfica de 128mb expansível a 512 e Windows 7 Starter.

Características técnicas Modelo SlimWXL

Medidas: A1500 x L500 x P90,450,180
Peso: aprox. 49 Kg.

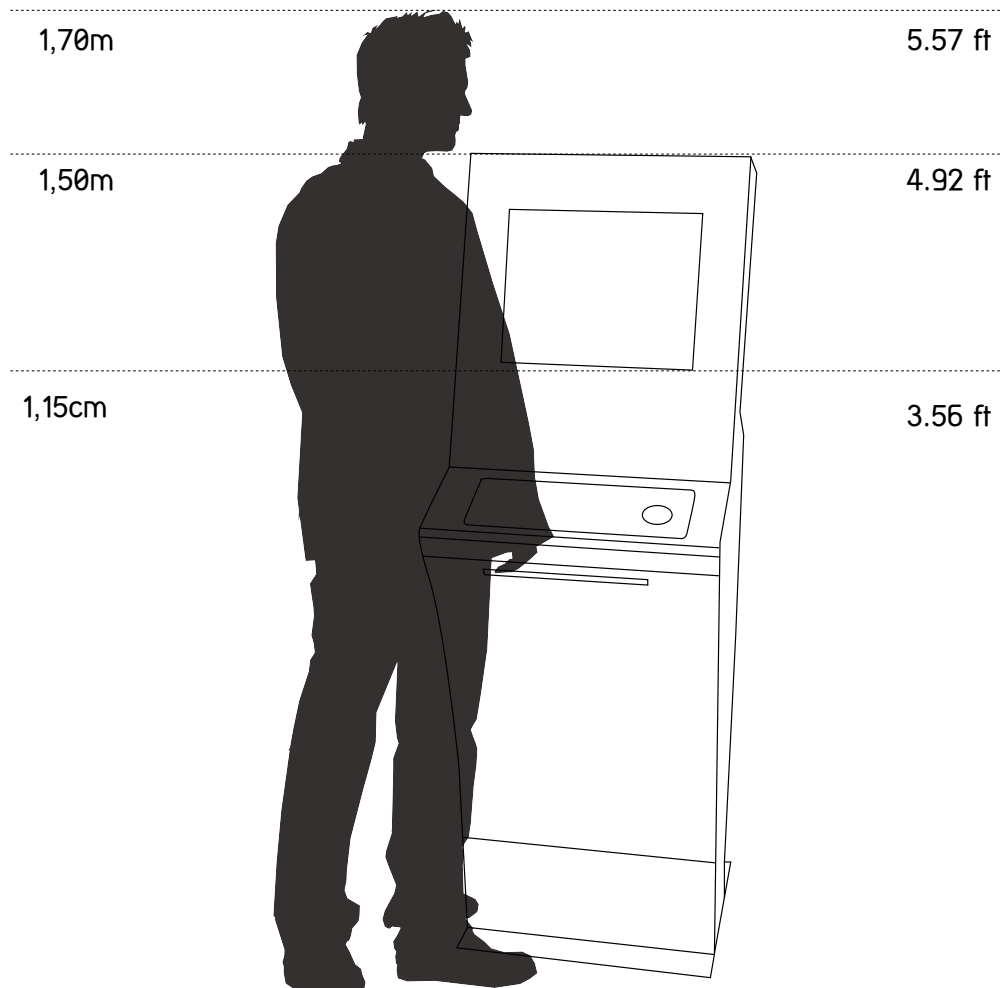


PATENTE - DESENHO/MODELO NACIONAL Nº 1629



SlimWXL

Comparação espacial e características gerais



Tipo

Interior

Materiais

Aço Lacado

Inox

MDF

Opções

Webcam

Impressora Recibos

Leitor de Cartões

Teclado antivandálico

Scanner Código Barras

Telefone Handset

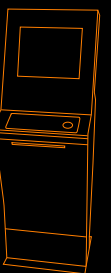
Moedeiro

Leitor de Notas

Impressora A4 (SlimW XL)

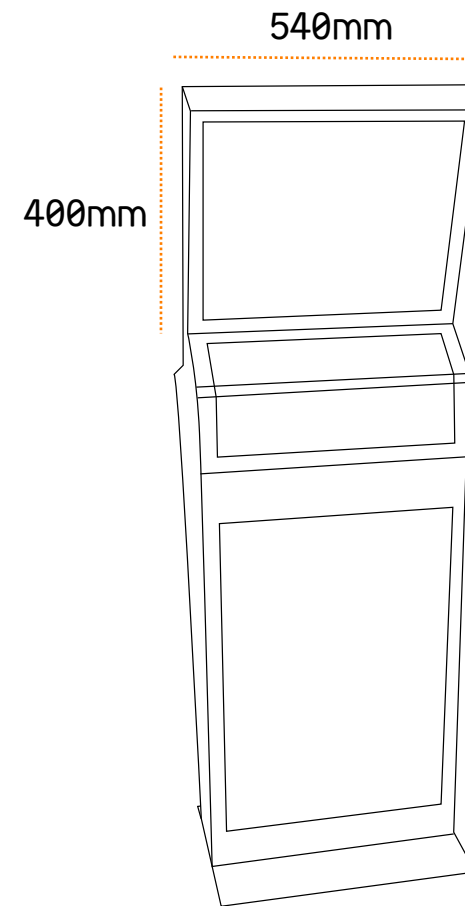
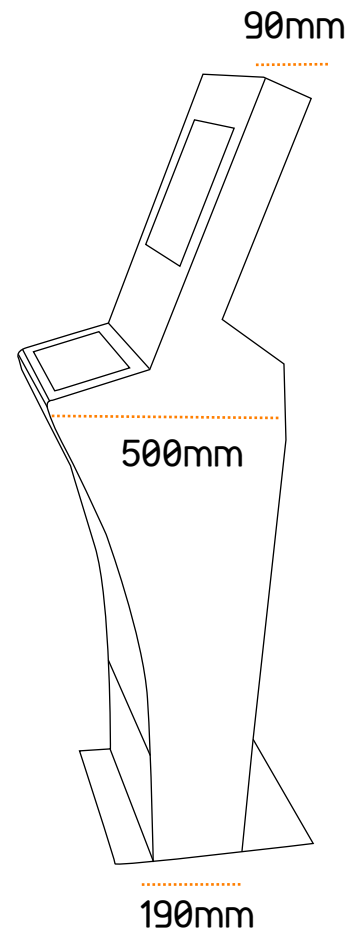
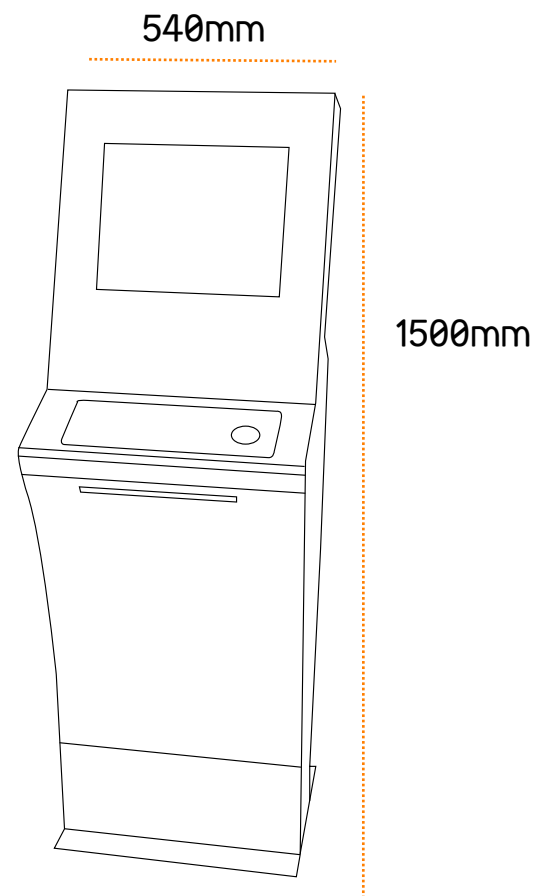
Software Ykiosk

(Outras opções disponíveis mediante consulta)



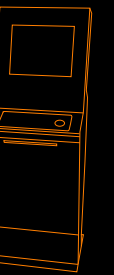
SlimWXL

Dimensões do quiosque



Dimensões do quiosque

SlimWXL



SlimWXL

Características Técnicas

Dimensões

- Display de 17" (resolução: 1280x 1024 Pixeis)
- A1500 L540 P(90,500,190)

Peso

49 kg

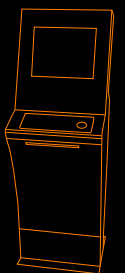
Configuração:

- Elevado Design e Funcionalidade
- Aço Inox AISI304 ou aço lacado (Cores RAL)
- Chapa de 1,5mm/2mm
- Display de 17"
- Colunas de som integradas

Opcional

- Displays de 19" a 24"
- Computador Atom ou Dual Core
- Microsoft Windows 7 Professional
- Ykiosk software
- Teclado anti-vandálico
- Impressora A4 Laser / Térmica
- Touch screen (SAW - antivandálico)
- Wireless - WLAN
- Bluetooth
- Webcam

• Alterando a dimensão do quiosque podem ser integrados vários componentes tais como: impressoras de tickets, moedeiros, noteiros, leitores de Cartões, teclados antivandálicos, sensores de proximidade, etc.



Quiosques Multimédia Partteam | Touch... the sky

Este documento é fornecido unicamente para efeitos informativos. A informação apresentada está sujeita a alteração sem aviso prévio, dada a evolução constante do conteúdo.
O GRUPO PARTTEAM não se responsabiliza por qualquer eventual erro ou omissão neste documento, baseada na informação que contém, como resultado da sua publicação.



GRUPO PARTTEAM PORTUGAL (M.S.N.F. Soluções Informáticas, Lda.) • Rua Nova de Nespereira, Pavilhão 10 • 4770 - 287 Lagoa • Vila Nova de Famalicão • Portugal
Tel.: +351 252 378 589 • Tel.: +351 252 327 185 • Fax: +351 252 378 591
www.quiosques.com • www.partteam.pt • partteam@partteam.pt