

Quiosque Flag

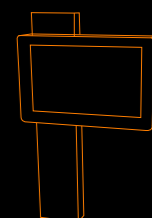
PATENTE - DESENHO/MODELO NACIONAL Nº 1729

Especificações

Bem-vindo à **PARTTEAM**
Quiosques Multimédia Partteam | Touch... the sky



Touch...The Sky



Flag

Interactividade com Dimensão

O modelo Flag foi desenhado para ser usado especialmente em exteriores com protecção ou em interiores.

Pode ser produzido em aço lacado ou em aço inoxidável com espessuras de 1,5 mm a 2,5 mm. Os quiosques lacados podem ser pintados em qualquer cor RAL.

Este quiosque foi desenvolvido especialmente para divulgação de conteúdos de publicidade dinâmica e pode suportar displays de grandes dimensões. (de 17" a 108").

Opcional - 2 displays de grandes dimensões para publicidade (1 de cada lado) ou 1 display de grandes dimensões para publicidade de um lado e 1 display interactivo do outro.

A ventilação interior é forçada e todas as peças criam um conjunto estanques que permite a protecção total dos componentes internos contra os diversos agentes atmosféricos.

Ao nível da segurança o quiosque dispõe também de fechaduras que permitem apenas a abertura das portas por profissionais responsáveis. O quadro eléctrico instalado no interior do quiosque inclui interruptor geral, diferencial e uma base para 3 tomadas de corrente.

A fixação ao solo é feita através de uma peça (chumbadouro/sapata) que, depois de fixada ao solo, permite a sustentação do quiosque.

O Flag pode ser equipado com um computador Atom, 160gb de disco duro, 1 Gb de memória Ram, placa de rede 10/100Mb, placa gráfica de 128mb expansível a 512 e Windows 7 Starter.

Características técnicas Modelo Flag

Medidas: A2100 x L1200 x P250
Peso: aprox. 150 Kg.



Tipo

Exterior / Interior

Materiais

Aço Lacado

Inox

Opções

Display de 17" a 108"

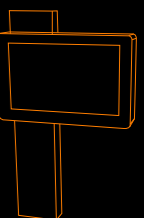
Software YdSignage

Displays Dupla Face
(Touchscreen ou TFT)

Vidros de Protecção

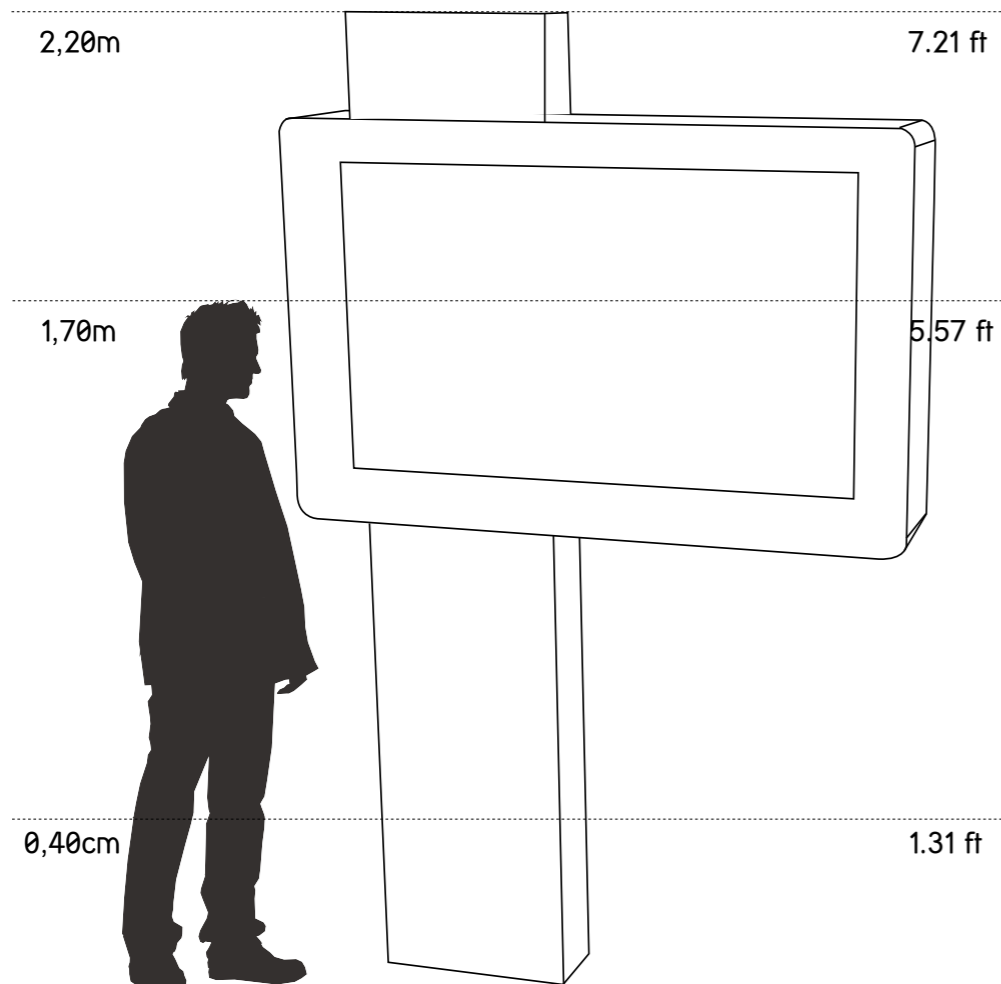
(Outras opções disponíveis mediante consulta)

PATENTE - DESENHO/MODELO NACIONAL Nº 1729



FlagV

Comparação espacial e características gerais



Tipo

Exterior / Interior

Materiais

Aço Lacado

Inox

Opções

Display de 17" a 108"

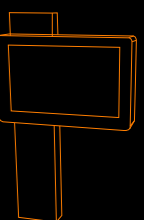
Software YdSignage

Displays Dupla Face
(Touchscreen ou TFT)

Vidros de Protecção

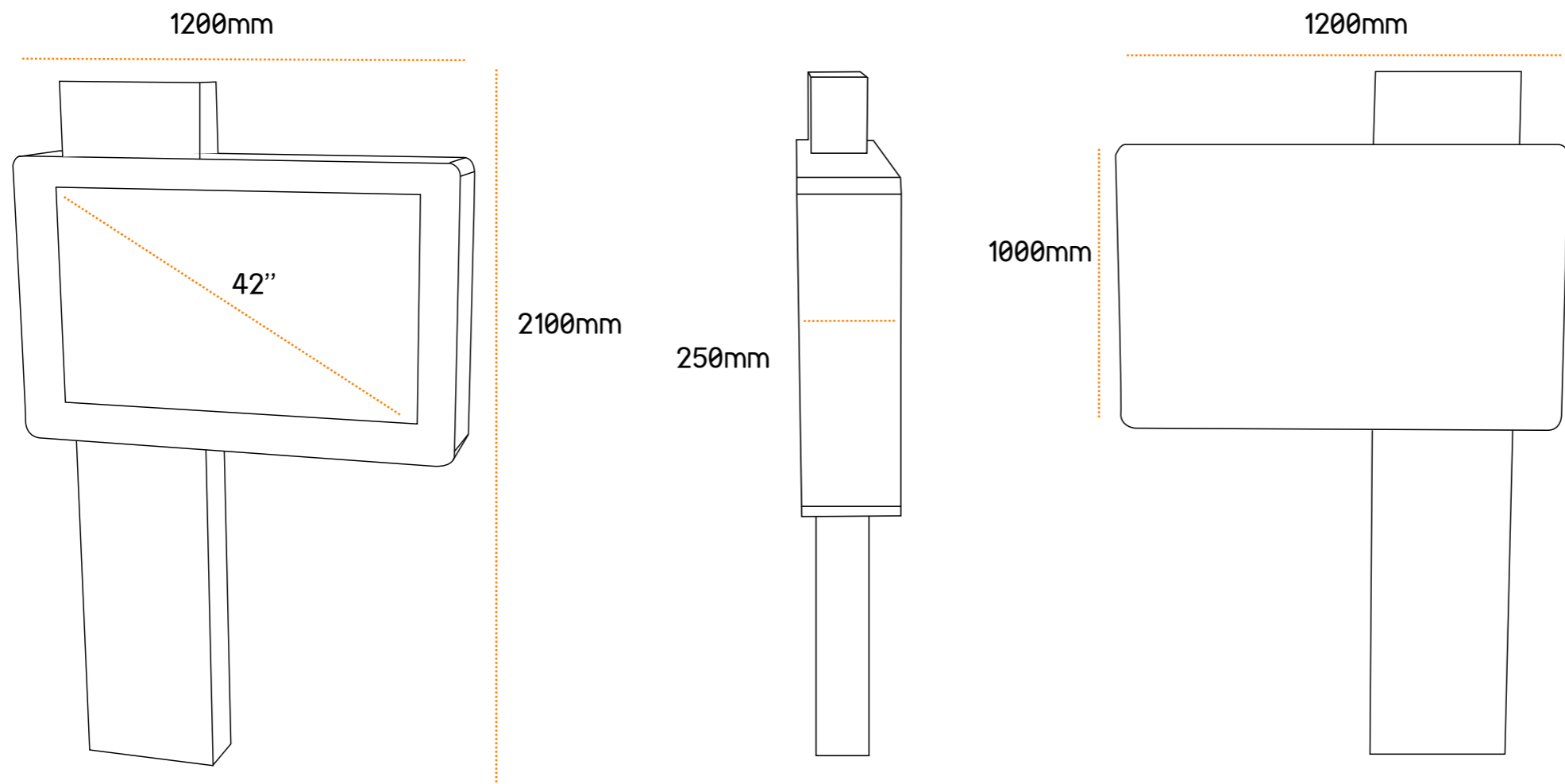
(Outras opções disponíveis mediante consulta)

FlagV
Comparação espacial e características gerais

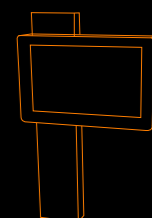


Flag

Dimensões do quiosque



As medidas utilizadas podem sofrer pequenas alterações mediante os componentes utilizados



Flag

Características Técnicas

Dimensões

- Display de 42" (resolução: 1920x 1080 Pixeis)
- A2100 L1200 P250 cm

Peso

150 kg

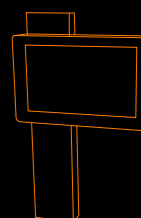
Configuração:

- Publicidade dinâmica
- Aço Inox AISI304 ou aço lacado (Cores RAL)
- Chapa de 1,5mm/2mm
- Display de 42"
- Colunas de som integradas

Opcional

- Displays de 45" a 108"
- Computador Atom ou Dual Core
- Ykiosk software
- Microsoft Windows 7 Professional
- Touch screen (SAW - antivandálico)
- Wireless - WLAN
- Bluetooth
- Webcam
- Integração de 2 displays (1 de cada lado)

• Alterando a dimensão do quiosque podem ser integrados vários componentes tais como: impressoras de tickets, moedeiros, noteiros, leitores de Cartões, teclados antivandálicos, sensores de proximidade, etc.



Quiosques Multimédia Partteam | Touch... the sky

Este documento é fornecido unicamente para efeitos informativos. A informação apresentada está sujeita a alteração sem aviso prévio, dada a evolução constante do conteúdo.
O GRUPO PARTTEAM não se responsabiliza por qualquer eventual erro ou omissão neste documento, baseada na informação que contém, como resultado da sua publicação.



GRUPO PARTTEAM PORTUGAL (M.S.N.F. Soluções Informáticas, Lda.) • Rua Nova de Nespereira, Pavilhão 10 • 4770 - 287 Lagoa • Vila Nova de Famalicão • Portugal
Tel.: +351 252 378 589 • Tel.: +351 252 327 185 • Fax: +351 252 378 591
www.quiosques.com • www.partteam.pt • partteam@partteam.pt