

Quiosque Impact

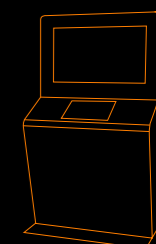
PATENTE - DESENHO/MODELO NACIONAL Nº 2033

Especificações

Bem-vindo à **PARTTEAM**
Quiosques Multimédia Partteam | Touch... the sky



Touch...The Sky



Impact

Interactividade com Dimensão

O modelo Impact foi desenhado para ser usado especialmente em exteriores com protecção ou em interiores.

Pode ser produzido em aço lacado ou em aço inoxidável com espessuras de 1,5 mm a 2,5 mm. Os quiosques lacados podem ser pintados em qualquer cor RAL.

As duas faces do quiosque estão desenhadas para que este modelo seja o mais versátil possível. Na versão standard o monitor inferior é táctil e interactivo.

Este quiosque foi desenvolvido especialmente para divulgação de conteúdos de publicidade dinâmica e pode suportar displays de grandes dimensões. (de 17" a 108").

A ventilação interior é forçada e todas as peças criam um conjunto estanques que permite a protecção total dos componentes internos contra os diversos agentes atmosféricos.

Ao nível da segurança o quiosque dispõe também de fechaduras que permitem apenas a abertura das portas por profissionais responsáveis. O quadro eléctrico instalado no interior do quiosque inclui interruptor geral, diferencial e uma base para 3 tomadas de corrente.

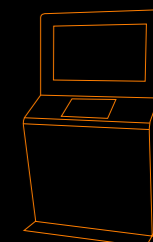
O Impact pode ser equipado com um computador Atom, 150gb de disco duro, 1 Gb de memória Ram, placa de rede 10/100Mb, placa gráfica de 128mb expansível a 512 e Windows 7 Starter.

Características técnicas Modelo Impact

Medidas: A2000 x L1200 x P600
Peso: aprox. 120 Kg.

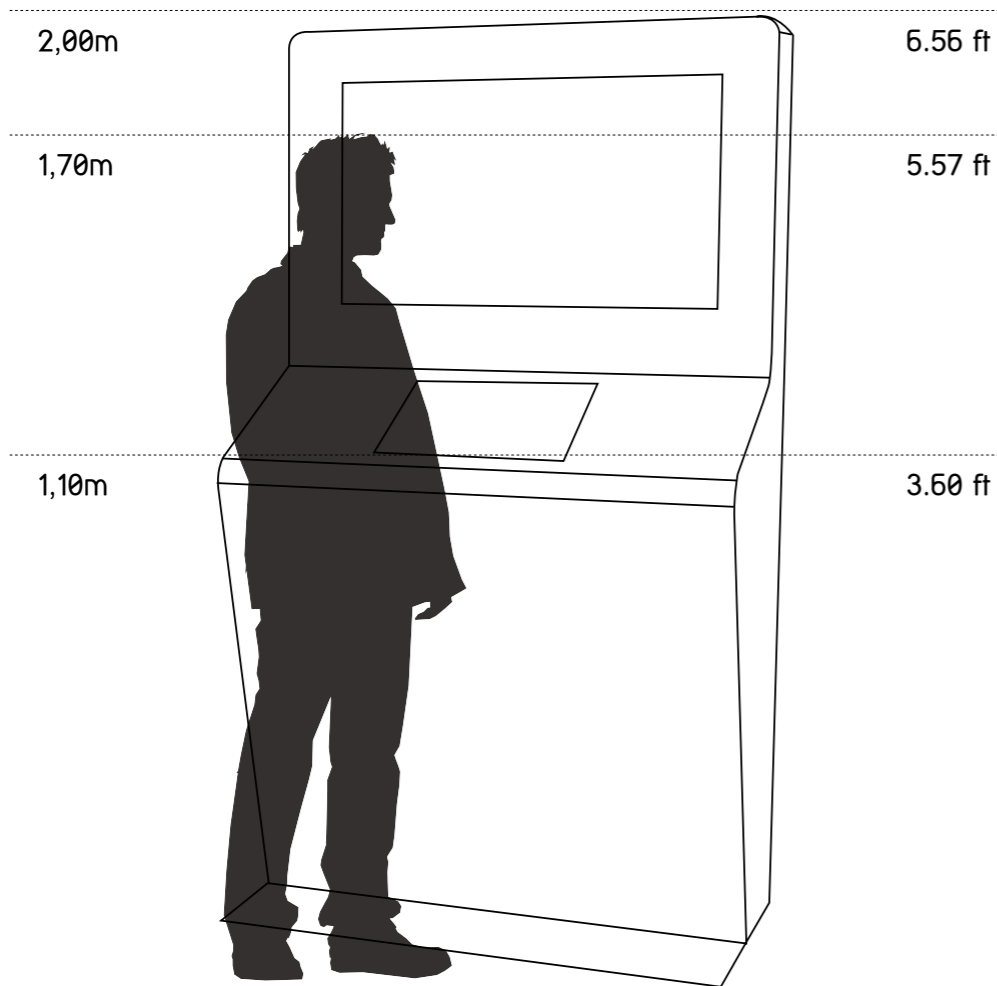


PATENTE - DESENHO/MODELO NACIONAL Nº 2033



Impact

Comparação espacial e características gerais



Tipo

Exterior / Interior

Materiais

Aço Lacado

Inox

Opções

Display de 17" a 108"

Software YdSignage

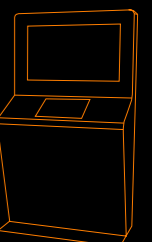
Displays Dupla Face
(Touchscreen ou TFT)

Vidros de Protecção

(Outras opções disponíveis mediante consulta)

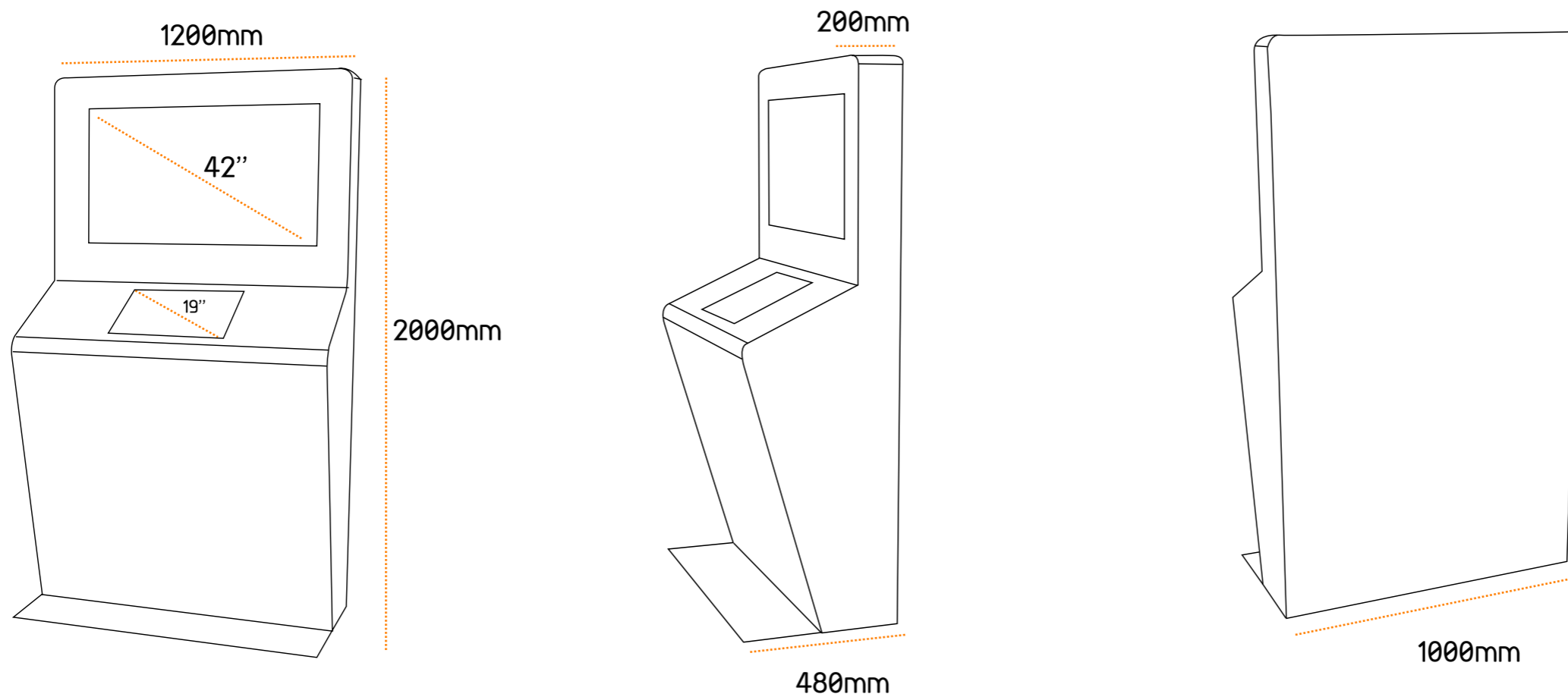
Comparação espacial e características gerais

Impact

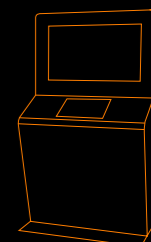


Impact

Dimensões do quiosque



As medidas utilizadas podem sofrer pequenas alterações mediante os componentes utilizados



Impact

Características Técnicas

Dimensões

- Display de 42" (resolução: 1920x 1080 Pixeis)
- Display de 19" (resolução: 1920x 1080 Pixeis)
- A2000 L1200 P500 cm

Peso

120 kg

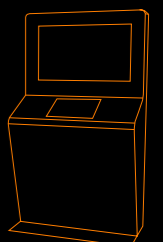
Configuração:

- Interactividade com dimensão
- Aço Inox AISI304 ou aço lacado (Cores RAL)
- Chapa de 1,5mm/2mm
- Display de 42"
- Display de 19"
- Colunas de som integradas

Opcional

- Displays de 45" a 108"
- Computador Atom ou Dual Core
- Microsoft Windows 7 Professional
- Ykiosk software
- Touch screen (SAW - antivandálico)
- Wireless - WLAN
- Bluetooth
- Webcam
- Integração de 2 displays (1 de cada lado)

• Alterando a dimensão do quiosque podem ser integrados vários componentes tais como: impressoras de tickets, moedeiros, noteiros, leitores de Cartões, teclados antivandálicos, sensores de proximidade, etc.



Quiosques Multimédia Partteam | Touch... the sky

Este documento é fornecido unicamente para efeitos informativos. A informação apresentada está sujeita a alteração sem aviso prévio, dada a evolução constante do conteúdo.
O GRUPO PARTTEAM não se responsabiliza por qualquer eventual erro ou omissão neste documento, baseada na informação que contém, como resultado da sua publicação.



GRUPO PARTTEAM PORTUGAL (M.S.N.F. Soluções Informáticas, Lda.) • Rua Nova de Nespereira, Pavilhão 10 • 4770 - 287 Lagoa • Vila Nova de Famalicão • Portugal
Tel.: +351 252 378 589 • Tel.: +351 252 327 185 • Fax: +351 252 378 591
www.quiosques.com • www.partteam.pt • partteam@partteam.pt